

Стратегия Государственного контрольно- ревизионного управления Финляндской Республики

Пиркко Лахделма

Директор

Государственное контрольно-ревизионное управление
Финляндской Республики



Стимулы перемен

Внешние стимулы перемен:

- Все более непредсказуемая глобальная политика
- Текущие и последующие серьезные изменения в структурах и операционных моделях государственного сектора
- Более сложная среда и возросшая потребность бороться со сложными системными явлениями
- Новые меняющие промышленность технологии и цифровизация влияют на государственный сектор и аудит
- Лица, ответственные за принятие решений, сталкиваются с большим объемом информации разного качества и уровня надежности

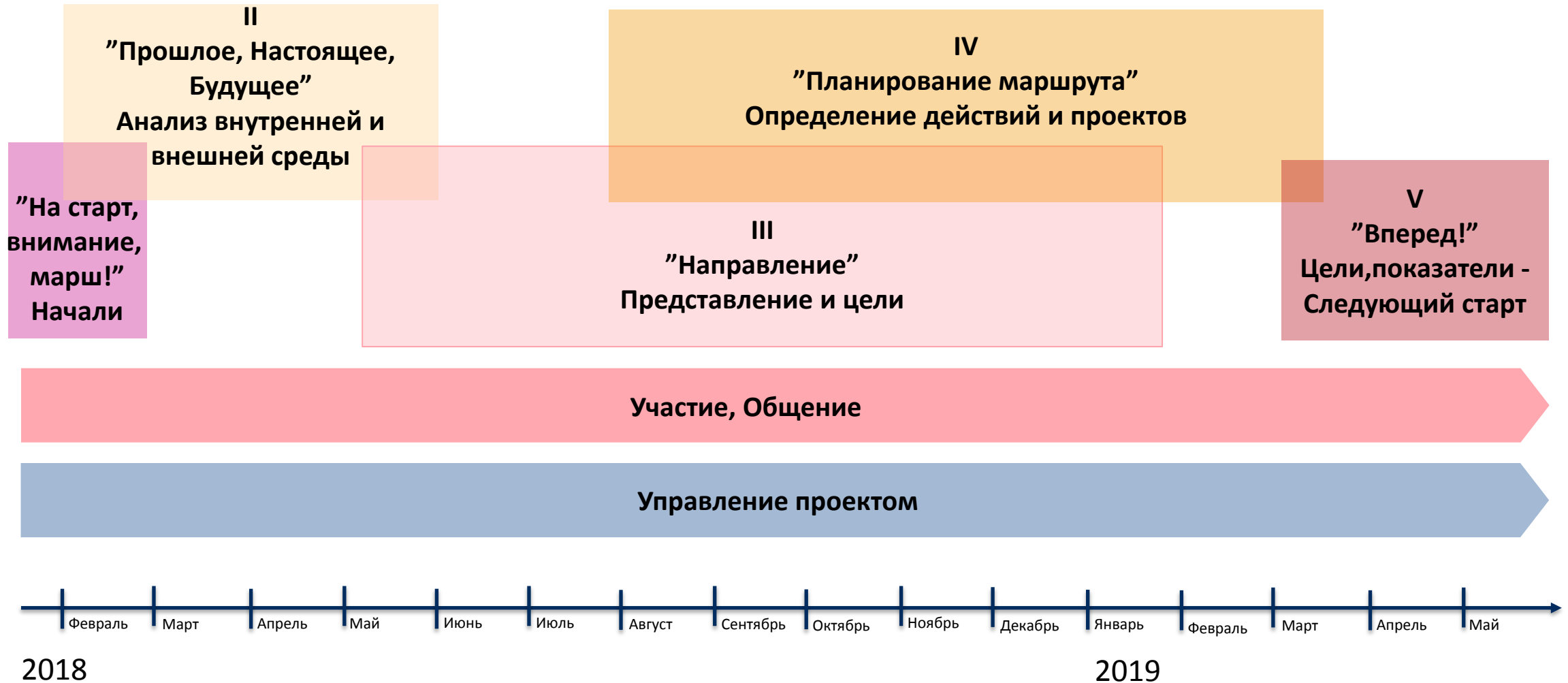
Внутренние стимулы перемен:

- Наши ограниченные ресурсы сталкиваются с растущими ожиданиями заинтересованных сторон: давление с целью повышения производительности и эффективности
- Наш стареющий персонал с большим стажем работы постепенно уходит на пенсию: давление в связи с необходимостью привлечения новых талантов следующего поколения с другой системой ценностей

Руководящие принципы в основе Стратегии нашей работы

- Проект по созданию новой стратегии для ГКРУ был запущен в начале 2018 года
- Пять тем выступают в качестве руководящих принципов процесса стратегии:
 - 1. Ориентированность на потребности клиента**
 - Повышение эффективности нашей работы и ее ценности
 - 2. Ориентация на будущее, прогнозирование и развитие системы, стремящейся к улучшениям**
 - 3. Переход на цифровые технологии**
 - Как средство рационализации, а также как возможность действовать и работать по-новому
 - 4. Единое ГКРУ**
 - 5. Разработка и реализация стратегии идут рука об руку с самого начала**
 - Методы участия

Хронология процесса создания стратегии



Возможности для участия

- **Мозговой штурм онлайн** для сотрудников и заинтересованных сторон
- Беседы заинтересованных сторон с **видео-приветствием**
- Сессии для сотрудников с разной структурой "Это волнительно, это беспокоит меня."
- Групповая работа и обсуждение **мегатрендов**
- Небольшие группы с представителями от каждой организационной единицы:
 - Анализ внешней среды
 - Сценарии
 - SWOT-анализ
- Разные виды **визуализированных семинаров**
 - Многие из них были основаны на намеренном столкновении разных внутренних субкультур
 - **Away-Day. Новая стратегия** для всех сотрудников, высококлассные докладчики
- **"Игра-стратегия" семинар** для всех сотрудников
 - Упрощенный способ обсудить и выработать общее понимание ключевых концепций
 - **"Pop Up" семинары** на разные стратегические темы с концепцией открытых дверей
 - Универсальные **стратегические карты** со современным визуальным сопровождением

**Внешние
заинтересованные стороны**

Диалог по стратегии с
помощью Веб-
инструмента для
мозгового штурма

Беседы
заинтересованных
сторон с видео-
приветствиями

**Фокус на внешнюю среду
и/или на ГКРУ**

“Путешествие в
будущее” с картами
Мегатренд

Диалоги “Это
волнительно, это
беспокоит меня”

Диалог по стратегии с
помощью веб-
инструмента для
мозгового штурма

**Внутренние
заинтересованные стороны**

Визуализированные семинары со
столкновениями экспертных мнений

Игра-стратегия

Рор-уп семинары

Универсальные
стратегические карты

**Фокус на
новую
стратегию**

МИССИЯ

Мы обеспечиваем устойчивое развитие государственных финансов.

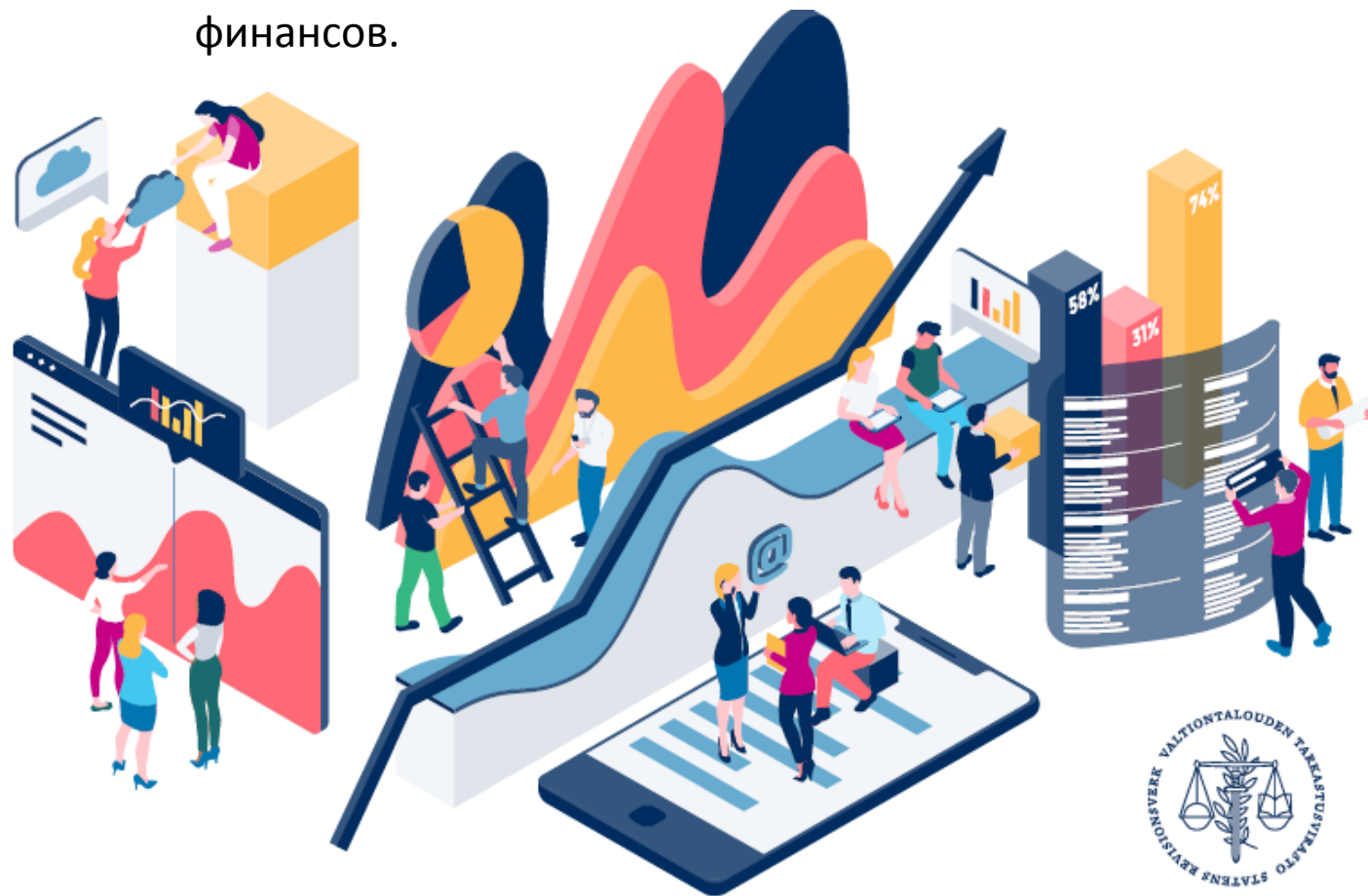
ПРЕДСТАВЛЕНИЕ

Вместе – устойчивое будущее, обмен знаниями.

АКТИВНОЕ СТРОИТЕЛЬСТВО
БУДУЩЕГО

ЭФФЕКТИВНЫЕ
ОБМЕННЫЕ
ПРОЦЕССЫ И
ПРАКТИКИ

КОМПЕТЕНТНЫЙ ПЕРСОНАЛ
И ВЫСОКИЙ УРОВЕНЬ
КОМФОРТА НА РАБОЧЕМ
МЕСТЕ



ВОЗДЕЙСТВИЕ НА
ОБЩЕСТВО

МАТЕРИАЛЬНОСТЬ И
СВОЕВРЕМЕННОСТЬ

ПРОДУКТЫ И УСЛУГИ,
ОРИЕНТИРОВАННЫЕ
НА КЛИЕНТА



ЦЕННОСТИ: ответственность, прозрачность, объективность, уважение